



CLUB ALPINO ITALIANO

SEZIONE DI LIVORNO

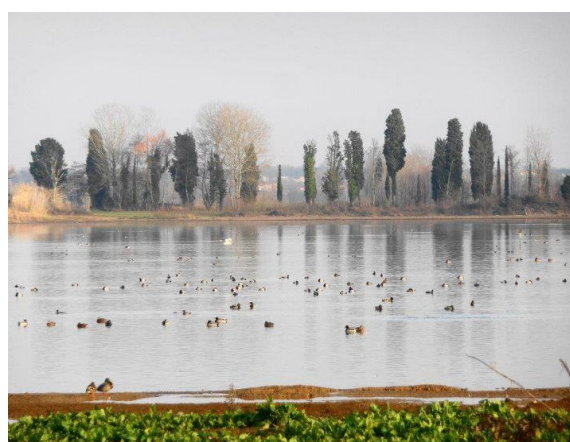
Nando Bastianelli - Lido del Nista

FONDATA NEL 1888

1 NOVEMBRE 2016

MTB

LUCCA E DINTORNI



Ritrovo: Mc Donald's di Stagno ore 8:00

Partenza: ore 8:15

oppure direttamente in Castelvecchio di Compito campo sportivo ore 9:00

Tempo di percorrenza: 4/5 ore soste escluse

Lunghezza: 50 km circa

Capo gita: Massimiliano Scavo (3476045212) mscavo@gmail.com

Difficoltà: TC / TC

Occorre una mountain bike, obbligatorio il casco. Portare una camera d'aria di scorta, o una bomboletta di fast.



CLUB ALPINO ITALIANO

SEZIONE DI LIVORNO

Nando Bastianelli - Lido del Nista

FONDATA NEL 1888

ITINERARIO

Ancora una facile gita molto interessante che abbina il piacere di pedalare immersi nella natura alla visita di luoghi di interesse storico. La partenza è prevista dal campo sportivo di Castelveccchio di Compito alle 9.15 in punto.

Appena partiti entriamo subito in uno sterrato che ci porta all'ingresso dell'oasi WWF del Bottaccio, su questa strada fare attenzione ai numerosi conigli nani che gironzolano senza timori nella zona. Passata l'oasi, arriviamo al lago della Gherardesca, un bellissimo lago che è il residuo di quello che fino al 1859 era il lago di Bientina, che con i suoi 36 km quadrati era il lago più esteso della Toscana. [<https://www.youtube.com/watch?v=-ExyaMiKukA>]

Fatto il giro del lago, molto suggestivo, continuiamo a pedalare sempre su sterrato fino a San Ginese di Compito. Qui dobbiamo fare cinque km di asfalto per arrivare nei pressi di Guamo dove prendiamo un sentierino lungo le alte arcate dell'ottocentesco acquedotto del Nottolini.



Dopo tre chilometri arriviamo direttamente alla stazione di Lucca, facciamo il sottopasso della stazione e ci troviamo davanti alle mura di Lucca.

Qui è obbligo fare il giro delle maestose mura e ammirare i vari monumenti storici della città. Dopo la sosta ripartiamo; ripassando dall'acquedotto, a San Ginese prendiamo la via Francigena che va ad Altopascio e che noi lasciamo dopo alcuni chilometri per ritornare al luogo di partenza.

Termine iscrizione: venerdì 10 giugno ore 19:30

Per informazioni e prenotazioni rivolgersi alla sede C.A.I. in piazza Dante 77 il mercoledì e il venerdì dalle ore 17:30 alle 19:30 o direttamente al capo gita Massimiliano Scavo, cellulare 3476045212, mail mscavo@gmail.com

I non soci devono lasciare i propri dati in sede e € 10 che comprendono l'assicurazione C.A.I. obbligatoria.