



Club Alpino Italiano Sez. Livorno

Nando Bastianelli - Lido del Nista
Fondata nel 1888



DOMENICA 2 MAGGIO 2021

ESCURSIONE AL LAGO DI CAPRAIA



DIRETTORE DI ESCURSIONE: FABIO GAMBACCIANI 3931857905 fabio.gambacciani@yahoo.it

COADIUTORE: ANDREA MECACCI 348 449 0381 mecacciandrea@gmail.com

RITROVO: CHIESETTA SUL PORTO DI CAPRAIA SUBITO DOPO L'ARRIVO DELLA NAVE IN CAPRAIA

MEZZO DI TRASPORTO: PER IL TRASPORTO IN **TRAGHETTO TOREMAR** DA LIVORNO A CAPRAIA E RITORNO OGNUNO DEVE PROVVEDERE IN AUTONOMIA. POSTI SUL TRAGHETTO LIMITATI. PER IL BIGLIETTO NECESSARIO DOCUMENTO. COSTO CIRCA € 16,14 PER RESIDENTI A LIVORNO.

ORARI TRAGHETTO: PARTENZA 8:30 – RITORNO 18:30

DIFFICOLTÀ: **E**

TEMPO DI PERCORRENZA: 5:30 H

DISLIVELLO: 550 M CUMULATIVI IN SALITA E ALTRETTANTI IN DISCESA

EQUIPAGGIAMENTO: **SCARPONI O SCARPE DA TREKKING.**

PASTO: **AL SACCO. NECESSARIO AVER PREPARATO A CASA LO ZAINETTO CON VIVERI**

NOTE: **PORTARE PROTEZIONI SOLARI.**
SCORTA DI ACQUA ADEGUATA ALLA STAGIONE (CONSIGLIATI 2 LITRI)

**POICHÉ LA PERMANENZA SULL'ISOLA È IN GIORNATA NON OCCORRE ESIBIRE
ALCUN REFERTO ANTI COVID-19**

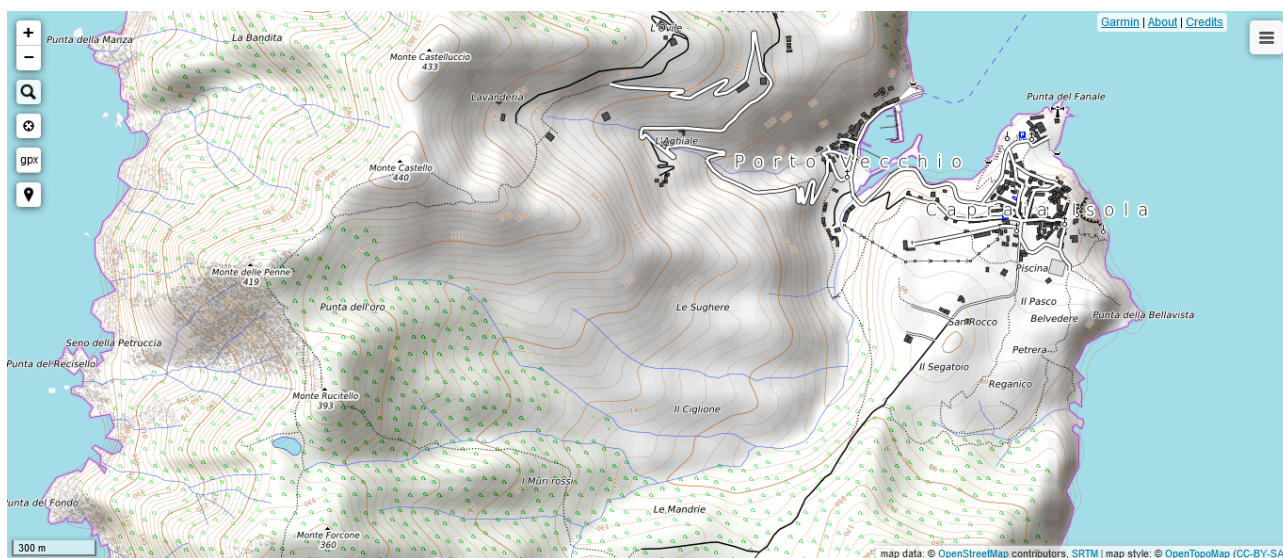
IMPORTANTE . L'EMERGENZA SANITARIA ANTI COVID IMPONE A TUTTI I PARTECIPANTI DI OSSERVARE REGOLE PRECISE: DISTANZIAMENTO DI DUE METRI DURANTE LA MARCIA, VIETATO LO SCAMBIO DI ATTREZZATURE, OGGETTI ECC. , OBBLIGO DI PORTARE MASCHERINE E GEL IGIENIZZANTE A BASE ALCOLICA . LEGGERE IN PROPOSITO IL [PROTOCOLLO PER I PARTECIPANTI](#).

ALLA PARTENZA È NECESSARIO CONSEGNARE IL SEGUENTE [MODULO DI AUTODICHIARAZIONE](#) COMPILATO E FIRMATO.

Partenza appena riuniti alla chiesetta del porto. Usando la strada romana, passato il paese in direzione Sud, passato l'anello del Reganico, lasciata la vigna delle Piane vicino alla chiesetta di S. Stefano, si sale per 2 km di acciottolato, si devia sulla destra (320mt) in direzione nord per il laghetto Delle Penne (318 mt). Dopo circa mezzora si è giunti al lago (dopo ricca sosta).

Ripartenza dopo il giusto ristoro, dopo vari sali-scendi, raggiunta la quota in prossimità del monte Castello di 410mt, con sali-scendi per circa un km , in vista della vecchia strada del carcere si scende rapidamente nei pressi di una vigna dove la strada del carcere velocemente ci riporta al Porto, in tempo per il traghetto delle ore 18:30.

N.B. Per coloro che sono amanti del mare ricco bagno !!



Per informazioni e iscrizioni contattare il Direttore di Escursione

Il Direttore di escursione si riserva la facoltà di modificare il percorso o annullare l'escursione in base alle condizioni mete meteorologiche o di qualsiasi altra natura, che ne possano impedire lo svolgimento in condizioni di sicurezza o escludere eventuali partecipanti con attrezzatura/abbigliamento inadeguato.

I non soci dovranno comunicare i propri dati in sede entro il venerdì precedente l'escursione e pagare ulteriori € 10 quale copertura assicurativa / contributo sezionale. In alternativa, potranno effettuare, sempre entro gli stessi termini, un bonifico bancario ed inviarmi attestazione via email a livorno@cai.it

Le coordinate bancarie per effettuare il bonifico sono: sezione CAI Livorno, presso la Credit Agricole Cariparma – Filiale di Livorno 2 - Scali delle Pietre, 25

IBAN IT32V0623013903000035569700

CAUSALE: Quota non socio escursione 2 maggio 2021.

Attenzione: Le foto e i video realizzati in occasione delle escursioni sociali potranno essere utilizzate dalla sezione di Livorno per attività promozionale o altri scopi attinenti all'attività del Club anche attraverso il web, salvo espressa dichiarazione contraria del partecipante.

Per tutto quanto non scritto sulla locandina si fa riferimento al regolamento escursioni sociali presente in sede e anche al seguente indirizzo internet: http://www.cailivorno.it/immagini/Regolamento_escursioni_sociali.pdf.