



Club Alpino Italiano Sez. Livorno

Nando Bastianelli - Lido del Nista
Fondata nel 1888



MERCOLEDÌ 2 GIUGNO 2021 MONTE GRONDILICE 1.808 M



Vista da Val Serenaia del Monte Grondilice la vetta più alta a sx

NUMERO MASSIMO PARTECIPANTI: 20

DIRETTORE DI ESCURSIONE: NICOLA CHIERICI 339.2380542

ACCOMPAGNATORE: GIANNA CASCONI

RITROVO/PARTENZA: ORE 7,00 AL MC DONALDS DI STAGNO.

MEZZO DI TRASPORTO: AUTO PROPRIA (SECONDO LE PRESCRIZIONI VIGENTI).

DIFFICOLTÀ: EE

TEMPO DI PERCORRENZA: 6 ORE CIRCA, ESCLUSO SOSTE.

DISLIVELLO: 658 M

EQUIPAGGIAMENTO: SCARPONI INVERNALI CON SUOLA SCOLPITA E TOMAIA ALTA (PER ALCUNE CENTINAIA DI METRI IL SENTIERO È ANCORA INNEVATO), PANTALONI LUNGI, GIACCA ANTIVENTO/ANTIPIOGGIA.

PRANZO: AL SACCO CON ADEGUATA SCORTA DI ACQUA.

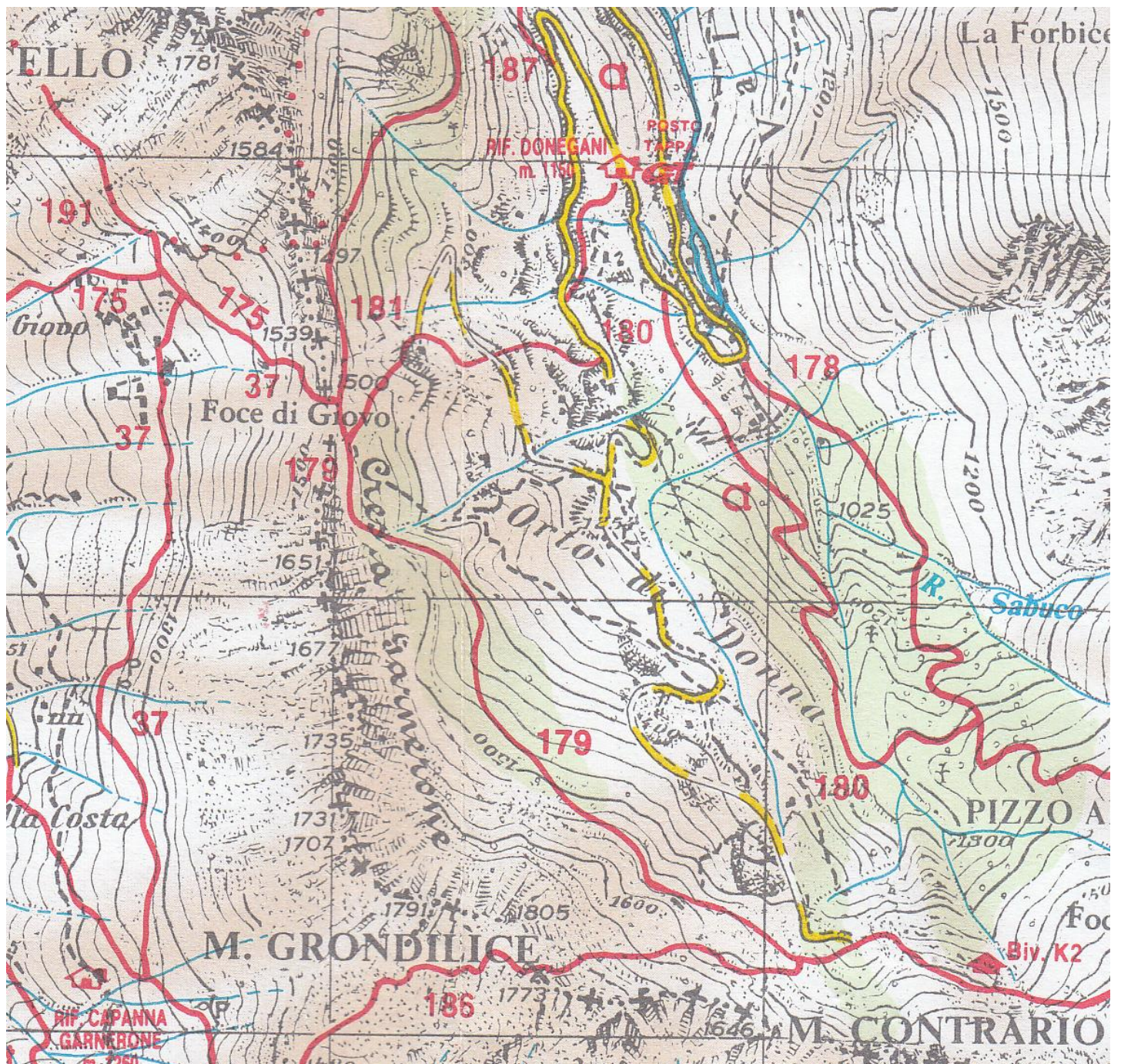
NOTE: PER ISCRIZIONI CONTATTARE DIRETTAMENTE IL DIRETTORE DI ESCURSIONE SU WAPP O TELEFONICAMENTE.

IMPORTANTE: L'EMERGENZA SANITARIA COVID-19 IMPONE A TUTTI I PARTECIPANTI DI OSSERVARE REGOLE PRECISE: DISTANZIAMENTO DI DUE METRI DURANTE LA MARCIA, VIETATO LO SCAMBIO DI ATTREZZATURE E ALTRI OGGETTI, OBBLIGO DI PORTARE MASCHERINA E GEL IGIENIZZANTE A BASE ALCOLICA. LEGGERE IN PROPOSITO IL [PROTOCOLLO PER I PARTECIPANTI](#). ALLA PARTENZA È NECESSARIO CONSEGNARE IL SEGUENTE [MODULO DI AUTODICHIARAZIONE](#) COMPILATO E FIRMATO.

Itinerario

Parcheggiamo le auto al parcheggio del rifugio Donegani (1.150m) da dove seguendo il sentiero 180 in circa un'ora arriviamo a Foce di Giovo (1.500m). Proseguiamo lungo il sentiero 179 che costeggia alla nostra dx la Cresta Garnerone permettendoci di fare delle meravigliose foto di una inusuale Cresta Garnerone innevata a giugno. Al termine del 179 arriviamo al bivio dove proseguiamo con il 186 fino alla Finestra del Grondilice (1.773m) da dove saliremo sulla vetta del Monte Grondilice (1.808m) tramite il sentiero per esperti indicato da bolli rossi in cui useremo anche le mani su facili roccette. Da qui, se ci sarà la possibilità (meteo, tempo a disposizione, energie, ecc.), proseguiremo per un tratto della Cresta Garnerone in senso inverso rispetto a quello tipico da Foce di Giovo al Monte Grondilice.

Il ritorno avverrà per lo stesso sentiero dell'andata oppure, se siamo stanchi e vogliamo arrivare prima alle macchine, passando per il rifugio Orto di Donna e poi percorrendo la strada marmifera, percorso più breve ma meno bello essendo praticamente all'interno di un cantiere di cava.



Per prenotazioni ed informazioni contattare il Direttore di Escursione.

Il Direttore di escursione si riserva la facoltà di modificare il percorso o annullare l'escursione in base alle condizioni meteorologiche o di qualsiasi altra natura, che ne possano impedire lo svolgimento in condizioni di sicurezza o escludere eventuali partecipanti con attrezzatura/abbigliamento inadeguato.

I **non soci** dovranno comunicare i propri dati entro il Venerdì precedente l'escursione e pagare **€ 10,00** quale copertura assicurativa / contributo sezionale. Il pagamento potrà essere effettuato in sede o in alternativa, sempre entro gli stessi termini, potrà essere fatto un bonifico bancario inviandone copia via e-mail a livorno@cai.it

Le coordinate bancarie per effettuare il bonifico sono: sezione CAI Livorno, presso la Credit Agricole Cariparma – Filiale di Livorno 2 - Scali delle Pietre, 25

IBAN IT32V0623013903000035569700

CAUSALE: Quota non socio escursione dd/mm/yyyy.

Attenzione: Le foto e i video realizzati in occasione delle escursioni sociali potranno essere utilizzate dalla sezione di Livorno per attività promozionale o altri scopi attinenti all'attività del Club anche attraverso il web, salvo espressa dichiarazione contraria del partecipante.

Per tutto quanto non scritto sulla locandina si fa riferimento al regolamento escursioni sociali presente in sede e anche al seguente indirizzo internet: http://www.cailivorno.it/immagini/Regolamento_escursioni_sociali.pdf