



# Club Alpino Italiano Sez. Livorno

Nando Bastianelli - Lido del Nista  
Fondata nel 1888



## DOMENICA 17 LUGLIO 2022 ANELLO TRA IL RIFUGIO SANTI ALLA VETRICIA E IL MONTE GIOVO



"MONTE GIOVO" by MARCO PULIDORI 2.0 IS LICENSED UNDER CC BY-NC 2.0.

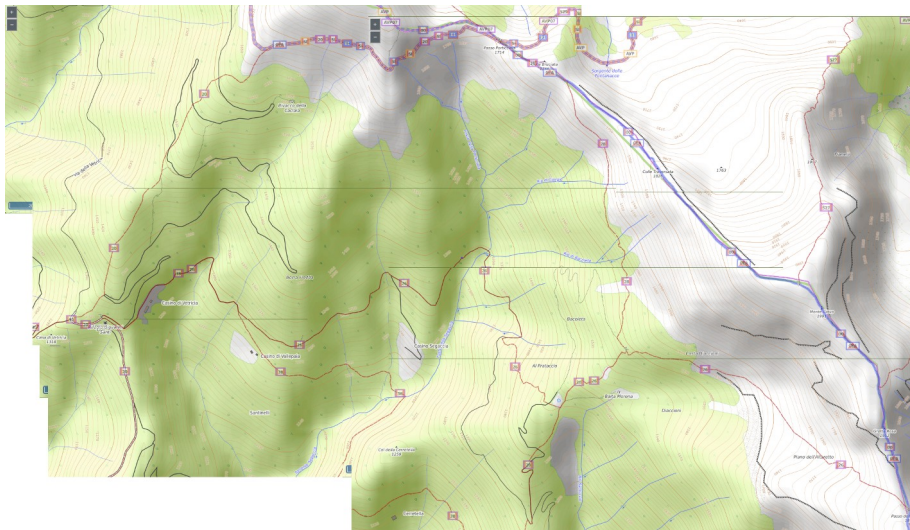
**DIRETTORE DI ESCURSIONE:** ANDREA BIANCHI 3404720353  
**COADIUTORE:** MAURIZIO LOMI 3334924563  
**RITROVO/PARTENZA:** EX CINEMA AURORA ORE 7, 30  
**MEZZO DI TRASPORTO:** AUTO PROPRIA  
**DIFFICOLTÀ:** E  
**TEMPO DI PERCORRENZA:** CINQUE/SEI ORE A/R PIÙ SOSTE  
**DISLIVELLO:** 800 MT

- EQUIPAGGIAMENTO:** SCARPONI CON SUOLA SCOLPITA. EQUIPAGGIAMENTO A STRATI DI TIPO ESTIVO. TORCIA, MANTELLA, ACQUA ( SOLO UNA FONTE ALL'INIZIO DEL PERCORSO ) .
- PRANZO:** SPUNTINO AL SACCO, POI, PER CHI FOSSE INTERESSATO, MERENDA CENA AL RIFUGIO SANTI ALLE 16,30 CIRCA. 20 EURO. ANTIPASTO, PRIMO , VINO, DOLCE O CAFFÈ. LA QUOTA COMPRENDE 2 EURO PER LE SPESE DI SEZIONE.
- COSTI:** 20 EURO PER LA MERENDA CENA AL RIFUGIO. PRENOTARE.
- NOTE:** LA DISTANZA IN AUTO TRA LIVORNO E IL RIFUGIO SANTI È DI CIRCA 100 KM E RICHIEDE UN TEMPO DI CIRCA DUE ORE .

ALLA PARTENZA È NECESSARIO COMPILARE E FIRMARE IL [MODULO DI AUTODICHIARAZIONE COLLETTIVO](#) CHE VI INVITIAMO A LEGGERE PREVENTIVAMENTE.

### **Itinerario**

**Si sale sopra il rifugio Santi (1300 mt) e svoltando a destra ci si incammina su uno sterrato senza quota per circa tre km, poi imbocchiamo sulla sinistra il sentiero 26 immerso nella faggeta che sale per tornanti fino alla deviazione per la baita Morena, che merita di essere visitata per l'ambiente quasi alpino del posto. Ritornati sui nostri passi si riprende a salire fino all'incrocio a sinistra col sentiero 28 che imbocchiamo in direzione nord fino all'incrocio con il sentiero di crinale, che prendiamo a destra per raggiungere la cima del Giovo (mt 1991). Bel panorama con il laghi Santo Modenese e Baccio. Si torna quindi indietro al passo della Porticciola (1700 mt). Proseguiamo sul crinale. Qua meritano attenzione alcune aree dove si è insediato il pino mugo, inusuale nelle nostre zone e che vive al di sopra delle faggete. Raggiunta la deviazione per la Cima dell'Omo il sentiero comincia a scendere, entra nel bosco e abbastanza rapidamente ci riporta al rifugio.**



---

**Per prenotazioni ed informazioni contattare il Direttore di Escursione.**

**Il Direttore di escursione si riserva la facoltà di modificare il percorso o annullare l'escursione in base alle condizioni meteorologiche o di qualsiasi altra natura, che ne possano impedire lo svolgimento in condizioni di sicurezza o escludere eventuali partecipanti con attrezzatura/abbigliamento inadeguato.**

I non soci dovranno comunicare i propri dati entro il Venerdì precedente l'escursione e pagare € 10.00 quale copertura assicurativa / contributo sezionale. Il pagamento potrà essere effettuato in sede o in alternativa, sempre entro gli stessi termini, potrà essere fatto un bonifico bancario inviandone copia via e-mail a [livorno@cai.it](mailto:livorno@cai.it)

Le coordinate bancarie per effettuare il bonifico sono: sezione CAI Livorno, presso la Credit Agricole Cariparma – Filiale di Livorno 2 - Scali delle Pietre, 25

IBAN IT32V0623013903000035569700

CAUSALE: Quota non socio escursione del 17/07/2022 rifugio Santi – monte Giovo

Attenzione: Le foto e i video realizzati in occasione delle escursioni sociali potranno essere utilizzate dalla sezione di Livorno per attività promozionale o altri scopi attinenti all'attività del Club anche attraverso il web, salvo espressa dichiarazione contraria del partecipante.

Per tutto quanto non scritto sulla locandina si fa riferimento al regolamento escursioni sociali presente in sede e anche al seguente [indirizzo internet](#).