

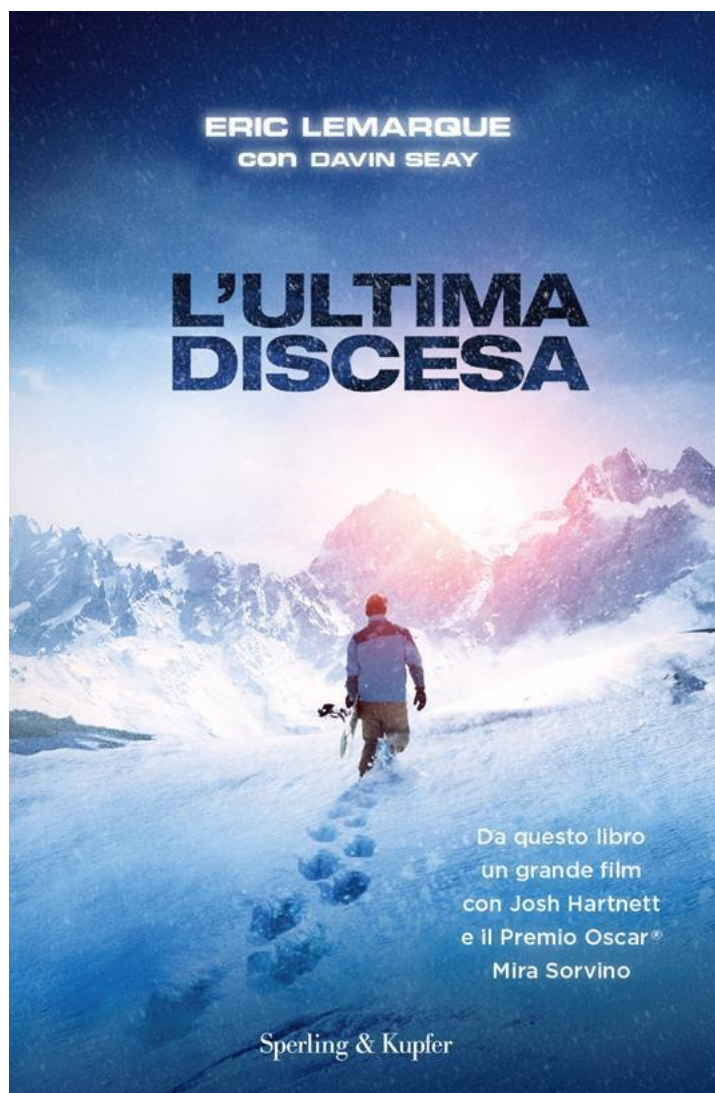


Club Alpino Italiano Sez. Livorno

Nando Bastianelli - Lido del Nista
Fondata nel 1888



GRUPPO SENIOR ALDO FONTANA MARTEDI 13 SETTEMBRE 2022 CINEMA A PIAN DELLA RENA + ESCURSIONE



Trailer https://www.youtube.com/watch?v=cG8_b1z_-a8

Per informazioni e iscrizioni contattare Massimiliano Scavo 3476045212, oppure in sede piazza Dante 77 in orari di apertura.

Direttori della escursione:

Maurizio Lomi 3334924563

Massimiliano Scavo 3476045212 mscavo@gmail.com

Difficoltà E

Tempo di percorrenza 2 ore circa

Dislivello in ascesa 200 m circa

Ritrovo: ore 17,00 parcheggio sasso rosso

Iscrizione: € 5,00

Per arrivare alla capanna sociale in autonomia lasciare la macchina qui <https://goo.gl/maps/dqJTmgGvvDFXBa6V6>

e prendere il sentiero 138 al parcheggio del sasso rosso

Se non c'è posto al parcheggio, proseguire in avanti, dopo due curve c'è in altro parcheggio più grande.

Note: portare una torcia

L'ultima discesa, il film di Scott Waugh con protagonista [Josh Hartnett](#), è un survival thriller ispirato alla storia vera del campione olimpico di hockey Eric LeMarque, raccontata nell'omonima biografia. Eric LeMarque, un ex giocatore di hockey professionista, dopo aver causato un incidente automobilistico fugge sulle montagne in cerca di adrenalina facendo dello snowboard. Dovendo fare i conti con una dipendenza da metanfetamine e una vita che gli sta sfuggendo di mano, Eric decide di prendersi un giorno per staccare, ignorando i numerosi avvertimenti sull'imminente arrivo di una tempesta. Durante un'imponente tormenta di neve LeMarque si allontana dalla pista

perdendo l'orientamento. Nessuno sa che si è perso, nessuno sa dove si trova. È completamente solo.

In un primo momento il campione non si rende conto di quanto la situazione sia disperata e cerca di trovare un riparo e dell'acqua. Le sue condizioni precipitano quando è inseguito da un branco di lupi e precipita in un ghiacciaio.

Intanto Susan la madre di Eric, intuisce che qualcosa non va e inizia a ripercorrere i movimenti del figlio.

Con l'avanzare del congelamento e la continua lotta per la sopravvivenza, Eric è costretto a mangiare la sua stessa carne, mentre la preoccupazione della madre la porta a mettere in atto un disperato tentativo di salvataggio, anche se la squadra di recupero pensa sia ormai troppo tardi.

Quando Eric si rende conto dell'arrivo dei soccorsi, la sua unica chance di farsi localizzare dai soccorritori è arrampicarsi su una parete rocciosa alta 1300 metri, ma il suo corpo inizia a cedere.

La proiezione inizierà alle 20,45. Chi vuole, può venire direttamente in autonomia propria, oppure trovarsi alle ore 17,00 al parcheggio del sasso rosso per una escursione. In questo caso arriveremo a Pian della Rena, passando dai sentieri 140, quarantola, cisterna, gobbe, sperticaia, gatto e la volpe. per circa due ore di cammino e 200 metri di dislivello.

Alla capanna sociale può essere consumata la cena al sacco .

Se qualcuno impossibilitato a camminare volesse partecipare, chiami Massimiliano al 3476045212 per accordarsi al trasporto in auto.

